

最能表达这段文字主题的一项是：

- A.制定法在规范社会生活中的突出地位
- B.与民俗习惯相比，制定法在规范社会生活中具有更加突出的作用
- C.民俗习惯在规范社会生活中具有至高无上的地位
- D.在一定意义上，民俗习惯更为深刻地影响和规范着人们的行为

4. -3, 10, 7, 17, (), 41

- A.18
- B.21
- C.24
- D.31

5.某铁路上有 25 个大小车站，那么应该为这条路线准备多少种不同的车票？

- A.625
- B.600
- C.300
- D.450

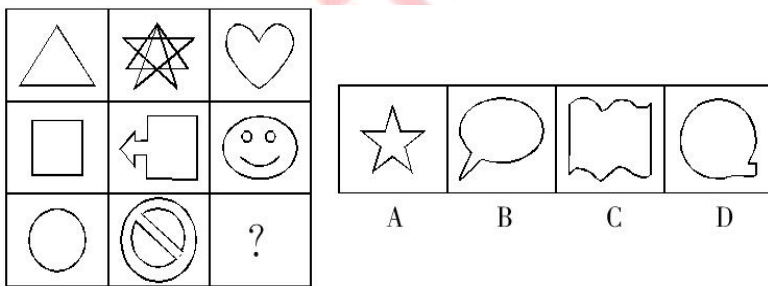
6.有红、黄、蓝三种颜色的木棍各若干根，所有木棍的长度都是整数厘米，且同一颜色的木棍长度也相同。已知用两红两黄、两红两蓝和两黄两蓝的木棍拼成的长方形，面积分别为 20，28 和 35 平方厘米，问蓝色木棍的长度是多少厘米？

- A.8
- B.7
- C.5
- D.4

7.甲、乙、丙、丁四人今年分别是 16、12、11、9 岁。问多少年前，甲、乙的年龄和是丙、丁年龄和的 2 倍？

- A.4
- B.6
- C.8
- D.12

8.



9.现在，在黄金领域进行投资将是一项有利可图的商业活动。《中国黄金》杂志的一项调查表明，该杂志读者中有 88%的人正在计划最近购买一批金条，而对于黄金投资市场的研究显示，目前每年推出的金条购赎业务只能满足购买需求的 70%。

下面哪项如果为真，最能对上文投资建议的正确性构成质疑？

- A.购买金条的人中大约有一半的人为了购买金条而进行抵押贷款

B.在金条购赎业务开展的前两个星期里，金条只卖出了总数的 20%

C.购买金条的人中大约有一半的人曾经有过黄金投资行为

D.那些宣称购买金条的人中仅仅只有 20%的人最后真的购买了金条

10. (1) 单位内人员长期缺乏竞争

(2) 引进外部竞争型人才

(3) 员工普遍不思进取

(4) 员工工作效率低

(5) 员工工作效率提高

A.1-3-4-2-5

B.2-3-5-4-1

C.1-3-2-5-4

D.2-4-3-1-5

11.作为疆电外送的重要电力输送通道，() 线路的状态监测系统，由多个输电铁塔前端监测装置和输电线路后台监测中心组成，使用无线移动通信网络进行数据和图像传输，查看图像、接收报警信息。

A.向家坝-上海

B.锦屏-苏南

C.哈密南-郑州

D.溪洛渡-浙西

12.近年来，中国建设了一批特高压交流和直流输电工程，全面验证了特高压输电的安全性、经济性和()。

A.环境友好性

B.资源节约

C.高效利用

D.国际先进

13.电力系统运行中，有三种必须同时满足的稳定性要求，即同步运行稳定性、() 稳定性和电压稳定性。

A.电流

B.负荷

C.功率

D.频率

14.对于特高压直流电压等级来说，一般采用() 进行方案比选，即计算比较不同电压等级直流输电方案的单位容量年费用。

A.技术论证法

B.仿真实验法

C.试点建设法

D.经济比较法

15.下列不属于特高压交流系统输电能力计算方法的是()。

A.静态功角稳定计算方法

B.暂态稳定计算方法

C.电流稳定计算方法

D.动态稳定计算方法

16.线路接入高抗后,由于电抗器的感性无功功率部分地补偿了线路的容性无功功率,相当于减少了(),从而限制了工频过电压。

- A.无功设备 B.线路长度 C.设备投资 D.操作程序

17.研究表明,较长的特高压线路通过装设高抗、中性点电抗的方法可以将潜供电流限制在较低的值,能够满足()要求。

- A.单相重合闸 B.三相联跳
C.无功补偿 D.三相重合闸

18.特高压直流工程由于长距离直流线路的原因,其自身谐振频率接近(),可以通过装设阻波器抑制谐振过电压。

- A.工频或两倍工频 B.两倍工频或四倍工频
C.3次或5次谐波 D.5次或7次谐波

19.雷电波沿特高压线路侵入特高压变电站或换流站,会在变电站的连接点和电气设备上产生复杂的(),形成雷电过电压作用在设备绝缘上。

- A.感应电压 B.潜供电流 C.绕击电流 D.折反射波

20.落实()是实现优质服务的重要保证,可以从职业纪律、廉洁自律、保守机密、依规收费等方面来加强队伍内部建设。

- A.员工服务“十个不准” B.供电服务“十项承诺”
C.“三公”调度“十项措施” D.三个十条

21.特高压直流输电线路多采用()绝缘子串,直流工作电压对杆塔的空气间隙不起控制作用。

- A.V型 B.I型 C.F型 D.D型

22.基于电网动态响应的广域保护主要应用在大电网暂态功角稳定、动态稳定及()稳定等紧急控制中。

- A.频率 B.功率 C.电压 D.电流

23.电力系统机电暂态仿真研究电力系统受到()后,各同步发电机保持同步运行并过渡到新的或恢复到原来稳态运行状态的能力。

- A.小干扰 B.给定扰动 C.大干扰 D.不定扰动

24.风电通过()方式实现并网,具有换流设备占地少、重量轻等优点。

- A.刚性直流输电 B.柔性直流输电

C.刚性交流输电 D.柔性交流输电

25.电能替代战略中，（ ）是清洁替代的必然结果。

A.以电代煤 B.以电代油

C.电从远方来 D.来的是清洁电

26.2018年中央经济工作会议指出，资本市场在金融运行中具有牵一发而动全身的作用，要通过深化改革，打造一个_____的资本市场，提高上市公司质量。

A.规范、透明、开放、有活力、有韧性

B.规范、透明、开放、有发展、能持续

C.公开、高效、开放、有活力、有韧性

D.公开、高效、开放、有发展、能持续

27.习近平在庆祝改革开放40周年大会上的讲话中提出了“三个伟大飞跃”，下列各项不属于的是：

A.中华民族迎来了从站起来、富起来到强起来的伟大飞跃

B.中华人民共和国迎来了从初建贫弱到逐步富强的伟大飞跃

C.中国特色社会主义迎来了从创立、发展到完善的伟大飞跃

D.中国人民迎来了从温饱不足到小康富裕的伟大飞跃

28.2018年11月，国家税务总局印发_____，提出“认真落实和完善政策，促进民营企业减税降负”等5个方面共26条具体措施。

A.《关于实施支持和服务民营企业大力发展若干措施的通知》

B.《关于进一步支持和服务民营经济发展试点通知》

C.《关于实施进一步支持和服务民营经济发展若干措施的通知》

D.《关于实施进一步支持和服务民营企业税务改革的通知》

29.2018年11月28日，在出席二十国集团领导人布宜诺斯艾利斯峰会并对阿根廷共和国进行国事访问前夕，国家主席习近平在阿根廷《号角报》发表题为《_____》的署名文章。

A.登高望远，牢牢把握世界经济正确方向

B.跨越时空的友谊面向未来的伙伴

C.开创中阿关系新时代

D.阔步迈进新时代，携手共创新辉煌

30.2018年12月10日,纪念《世界人权宣言》发表70周年座谈会在京举行。习近平发贺信强调,_____是最大的人权。

- A.人民幸福生活
- B.生存权
- C.发展权
- D.政治经济权利

31.用MIPS衡量的计算机性能指标是()。

- A.安全性
- B.存储容量
- C.可靠性
- D.运算速度

32.存储器在计算机中的主要功能是()。

- A.传输功能
- B.计算功能
- C.分配功能
- D.记忆功能

33.计算机网络是一个()。

- A.管理信息系统
- B.编译系统
- C.在协议控制下的多机互联系统
- D.网上购物系统

34.电脑的主机箱内一般都包括了()。

- A.CPU、存储器和显示器
- B.主板和外设
- C.扫描仪和CPU
- D.主板和CPU

35.智能健康手环的应用开发,体现了()的数据采集技术的应用。

- A.统计报表
- B.网络爬虫
- C.API接口
- D.传感器

36.CPU与其它部件之间传送数据是通过()实现的。

- A.数据总线
- B.地址总线
- C.控制总线
- D.数据、地址和控制总线三者

37.若网络的各个节点通过中继器连接成一个闭合环路,则称这种拓扑结构称为()。

- A.总线型拓扑
- B.星型拓扑
- C.树型拓扑
- D.环型拓扑

38.下列关于CD-ROM光盘的描述中,不正确的是()。

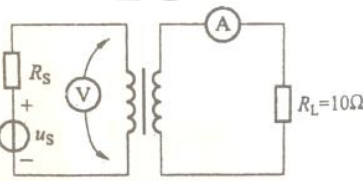
- D.可读可写
- A.容量大
- B.保存时间长
- C.传输速度比硬盘慢

- 39.下列选项属于软件的是（ ）。
A.主机
B.键盘
C.显示器
D.操作系统
- 40.对计算机软件正确的态度是（ ）。
A.计算机软件不需要维护
B.计算机软件只要能复制到就不必购买
C.计算机软件不必备份
D.受法律保护的计算机软件不能随便复制
- 41.一个计算机网络是由资源子网和通讯子网构成的，资源子网负责（ ）。
A.信息传递
B.数据加工
C.信息处理
D.数据变换
- 42.计算机的病毒是指（ ）。
A.编制者在计算机程序中插入的破坏计算机功能或毁坏数据、影响计算机使用、并能自我复制的一组计算机指令或程序代码
B.对计算机操作人员身体有害的传染病毒
C.一个功能不全的计算机应用程序
D.一段感染了霉菌的程序
- 43.下列不属于计算机病毒特点的是（ ）。
A.潜伏性
B.破坏性
C.寄生性
D.真伪性
- 44.在以下四个 WWW 网址中，哪一个网址不符合 WWW 网址书写规则（ ）。
A.www.163.com
B.www.nk.cn.edu
C.www.863.org.cn
D.www.tj.net.jp
- 45.各种应用软件都必须在（ ）的支持下运行。
A.编程程序
B.计算机语言程序
C.字处理程序
D.操作系统
- 46.云计算里面临的一个很大的问题，就是（ ）。
A.节能
B.存储
C.计算
D.服务器

53.电压比较器中，若输入电压大于参考电压，则输出电压处于（ ）。
 A.正向饱和区 B.负相饱和区 C.线性放大区 D.不确定

54.工作在放大状态的双极性晶体管是（ ）。
 A.电流控制元件 B.电压控制元件
 C.不可控元件

55.在信号源(u_s , R_s)和电阻 R_L 之间插入了一个理想变压器，若电压表和电流表的读书分别为 100V 和 2A，则信号源供出电流的有效值为（ ）。

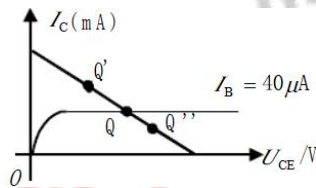


A.0.4A B.10A C.0.28A D.7.07A

56.某晶体管三个电极的静态电流分别为 0.06mA、3.66mA、3.6mA，则该管的 β 为（ ）。

A.60 B.61 C.100 D.50

57.固定偏置放大电路的静态工作点 Q 如下图所示，当温度升高时，点 Q 错误的移动是（ ）。



A.不改变 B.向 Q'移动 C.向 Q''移动

58.并联相同的电阻越多，总电阻（ ）。

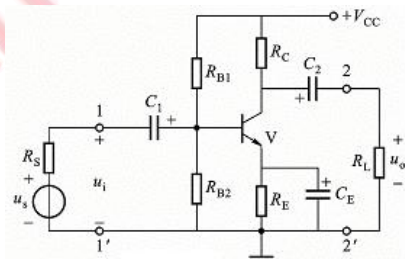
A.越大 B.越小 C.不变

59.当环境温度升高时，二极管的反向饱和电流 I_s 将增大，是因为此时 PN 结内部的（ ）。

A.多数载流子浓度增大 B.少数载流子浓度增大

- C.多数载流子浓度减小
D.少数载流子浓度减小
- 60.实际变压器工作时（ ）。
- A.存在铁损，不存在铜损
B.存在铜损，不存在铁损
C.铁损、铜损均存在
D.铁损、铜损均不存在
- 61.某次变压器的空载试验中可以测出参数 U_1 、 I_0 、 P_0 、 U_{20} ，求励磁阻抗的大小为（ ）。
- A. P_0/I_0^2
B. U_1/I_0
C. $(X^2m-R^2m)^{1/2}$
D.无法确定
- 62.下列关于变压器说法错误的是（ ）。
- A.副边额定电压是指原边加额定电压时的副边开路电压
B.变压器不仅可以对电压大小进行变换，还可以对功率大小进行变换
C.当变压器原边与发电机直接相连时，（发电厂升压变压器的低压绕组）变压器原边绕组的额定电压与发电机额定电压相同
D.可以对电压进行变化，升高电压满足大容量远距离输电需要
- 63.在由运放组成的电路中，运放工作在非线性状态的电路是（ ）。
- A.反相放大器
B.差值放大器
C.有源滤波器
D.电压比较器
- 64.集成运放的中间级主要是提高电压增益，所以多采用（ ）。
- A.共集电极电路
B.共发射极电路
C.共基极电路
- 65.（ ）输入比例运算电路的反相输入端为虚地点。
- A.同相
B.反相
C.双端
- 66.PN 结加正向电压时，其正向电流是（ ）。
- A.多子扩散而成
B.少子扩散而成
C.少子漂移而成
D.多子漂移而成
- 67.当环境温度升高时，二极管的反向饱和电流 I_s 将增大，是因为此时 PN 结内部的（ ）。
- A.多数载流子浓度增大
B.少数载流子浓度增大
C.多数载流子浓度减小
D.少数载流子浓度减小

- 68.单极型半导体器件是（ ）。
- A.二极管 B.双极型三极管 C.场效应管 D.稳压管
- 69.当温度升高时，二极管反向饱和电流将（ ）。
- A.增大 B.减小 C.不变 D.等于零
- 70.普通半导体二极管是由（ ）。
- A.一个 PN 结组成 B.两个 PN 结组成
C.三个 PN 结组成
- 71.杂质半导体中多数载流子的浓度主要取决于（ ）。
- A.温度 B.掺杂工艺 C.掺杂浓度 D.晶体缺陷
- 72.图示电路中，欲增大 U_{CEQ} ，可以（ ）。



- A.增大 R_C B.增大 R_L C.增大 R_{B1} D.增大 β
- 73.在射极耦合长尾式差动放大电路中， R_E 的主要作用是（ ）。
- A.提高差模增益 B.提高共模抑制比
C.增大差动放大电路的输入电阻 D.减小差动放大电路的输出电阻
- 74.引入反馈系数为 0.1 的并联电流负反馈，放大器的输入电阻由 $1k\Omega$ 变为 100Ω ，则该放大器的开环和闭环电流增益分别为（ ）。
- A.90 和 9 B.90 和 10 C.100 和 9
- 75.在下面四个二进制数中，与十六进制 AE 等值的一个是（ ）。
- A.10100111 B.10101110 C.10010111 D.11101010
- 76.在下列电路中，（ ）的输入变量具有约束条件。
- A.优先编码器 B.二进制编码器
C.二一十进制译码器 D.三线-八线译码器

77.由两个与非门构成的基本 R—S 触发器，其约束条件是（ ）。

- A.不允许从 $\bar{R} = 1, \bar{S} = 1$ 变化为 $\bar{R} = 1, \bar{S} = 0$
- B.不允许从 $\bar{R} = 1, \bar{S} = 1$ 变化为 $\bar{R} = 0, \bar{S} = 0$
- C.不允许从 $\bar{R} = 0, \bar{S} = 0$ 变化为 $\bar{R} = 1, \bar{S} = 1$

78.四位双向移位寄存器 74LS194 的功能如下表所示，要使寄存器实现右移功能，应使（ ）。

\overline{CR}	M1	M0	工作状态
0	×	×	置 0
1	0	0	保持
1	0	1	右移
1	1	0	左移
1	1	1	并行输入

- A. $\overline{CR} = 1, M1 = 1, M0 = 0$
- B. $\overline{CR} = 1, M1 = 0, M0 = 1$
- C. $\overline{CR} = 0, M1 = 0, M0 = 1$
- D. $\overline{CR} = 1, M1 = 1, M0 = 1$

79.若要设计一个脉冲序列为 1101001110 的序列脉冲发生器，应选用（ ）个触发器。

- A.2
- B.3
- C.4
- D.10

80.8 位移位寄存器，串行输入时经（ ）个脉冲后，8 位数码全部移入寄存器中。

- A.1
- B.2
- C.4
- D.8

81.以下指令不是逻辑运算指令的是（ ）。

- A.CMP
- B. NOT
- C.OR
- D.TEST

82.通常在外设接口中，往往有（ ）端口才能满足和协调外设工作要求。

- A.数据
- B.数据、控制

- C.数据、控制、状态
D.控制、缓冲
- 83.微处理器只启动外设而不干预传送过程的传送方式是（ ）方式。
A.中断
B.DMA
C.查询
D.无条件
- 84.8086 响应可屏蔽中断的条件是（ ）。
A.IF=1，当前指令执行结束
B.IF=0，当前指令执行结束
C.IF=1，没有完成当前指令
D.IF=0，没有完成当前指令
- 85.8086/8088 微处理器的标志寄存器 IF 位可以通过（ ）指令进行设置。
A.CLI、STI
B.CLC、STC
C.CMC、STD
D.CLD、STD
- 86.8253 定时器的六种工作方式中，既可软件启动，又可硬件启动的是（ ）。
A.方式 1、2
B.方式 2、3
C.方式 3、5
D.方式 2、5
- 87.当 8086/8088 的 I/O 访问 100H 端口时，采用（ ）。
A.直接
B.立即
C.寄存器寻址间接
D.相对
- 88.（ ）可区分存储单元中存放的是指令还是数据。
A.存储器
B.运算器
C.控制器
D.用户
- 89.若一个 8 比特组成的字符至少需 10 个比特来传送，这是（ ）传送方式。
A.同步
B.异步
C.并联
D.混合
- 90.在磁盘的各磁道中（ ）。
A.最外圈磁道的位密度最大
B.最内圈磁道的位密度最大
C.中间磁道的位密度最大
D.所有磁道的位密度一样大
- 91.运算放大器具有的优点是（ ）。
A.输入阻抗高，输出阻抗低
B.输入阻抗低，输出阻抗高
C.输入、输出阻抗都高
D.输入、输出阻抗都低

- 92.如果系统中加入一个速度负反馈,将使系统的平稳性()。
- A.变坏 B.变好
C.不变 D.不定
- 93.单位抛物线输入函数 $r(t)$ 的数学表达式是 $r(t)= ()$ 。
- A. at^2 B. $1/2 Rt^2$ C. t^2 D. $1/2 t^2$
- 94.单位阶跃函数的拉氏变换是()。
- A. $\frac{1}{s^3}$ B. $\frac{1}{s^2}$ C. $\frac{1}{s}$ D.1
- 95.二阶系统的传递函数 $G(s) = \frac{5}{s^2 + 2s + 5}$, 则该系统是()。
- A.临界阻尼系统 B.欠阻尼系统
C.过阻尼系统 D.零阻尼系统
- 96.若保持二阶系统的 ζ 不变,提高 ω_n ,则可以()。
- A.提高上升时间和峰值时间 B.减少上升时间和峰值时间
C.提高上升时间和调整时间 D.减少上升时间和超调量
- 97.设系统的特征方程为 $D(s)=3s^4 + 10s^3 + 5s^2 + s + 2=0$, 则此系统中包含正实部特征的个数有()。
- A.0 B.1 C.2 D.3
- 98.开环传递函数为 $G(s)H(s)=\frac{K}{s^3(s+3)}$, 则实轴上的根轨迹为()。
- A. $(-3, \infty)$ B. $(0, \infty)$ C. $(-\infty, -3)$ D. $(-3, 0)$
- 99.若线性离散系统的极点位置为 $-0.8, -1 \pm j0.6$, 则该离散系统()。
- A.稳定 B.临界稳定 C.不稳定 D.不确定
- 100.I型线性离散控制系统,跟踪斜坡输入信号时,当采样周期后减小时,跟踪精度()。
- A.提高 B.下降 C.不变 D.不确定

二、多选题

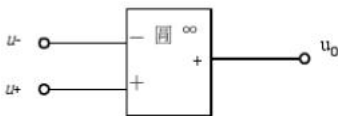
101.对称三相电源的特点有（ ）。

- A.对称三相电动势最大值相等、角频率相同、彼此间相位差 120°
- B.三相对称电动势的相量和等于零
- C.三相对称电动势在任意瞬间的代数和等于零

102.变压器带负载时的效率，以下说法正确的是（ ）。

- A.变压器效率跟负载性质无关
- B.运行时，当不变损耗等于可变损耗，变压器达到最高效率
- C.变压器带纯感性负载时，效率最高
- D.随着负载功率因数的提高，变压器的效率增大

103.图示集成运算放大器，输入端 U_- 与输出端 U_0 的相位关系错误的是（ ）。



- A.同相
- B.反相
- C.相位差 90°

104.下列关于线性电阻的描述，说法正确的是（ ）。

- A.对于理想电压源而言，不允许短路，但允许开路
- B.对于理想电流源而言，不允许短路，但允许开路
- C.电流的理想化是有条件的，这个条件与分析电路的工作特点有关，集总参数元件假设的内容是：实际电路的尺寸远小于电路工作时的电磁波波长
- D.KCL 定律是对电路中各支路电压之间施加的线性约束条件

105.当 n 个电流源（ ）时，可以用一个电流源等效，且该电流源的电流值（ ）。

- A.串联
- B.并联

$$C. i_g = \sum_{k=1}^n i_{sk}$$

$$D. \frac{1}{i_g} = \sum_{k=1}^n \frac{1}{i_{sk}}$$

106.单稳态触发器能完成以下的（ ）功能。

- A.定时
- B.计数
- C.延时
- D.脉冲整形

107.下列触发器中，克服了空翻现象的有（ ）。

- A.边沿 D 触发器
- B.主从 RS 触发器
- C.同步 RS 触发器
- D.主从 JK 触发器

108.组合电路的输出状态会影响输入状态，这是由于（ ）。

- A.组合电路的结构过于简单
- B.组合电路的内部包含了记忆元件
- C.组合电路的输出与输入之间不存在反馈网络
- D.组合电路的输出端数目少于输入端数目

109.理想运算放大器的“虚短”和“虚断”的概念指的是（ ）。

- A.运放两端的压差为 0
- B.两个输入端的电流相等
- C.流进运放的电流为 0
- D.两个输入端的电压相等

110.利用三极管的什么状态实现开关电路的断开和接通（ ）。

- A.放大状态
- B.击穿状态
- C.饱和状态
- D.截止状态

111.在基本差动放大器中，电路完全对称，下面那种说法不正确（ ）。

- A.双端输入双端输出的差模电压放大倍数大于单端输入单端输出的差模电压放大倍数
- B.双端输入单端输出的差模电压放大倍数大于单端输入单端输出的差模电压放大倍数
- C.双端输入双端输出的差模电压放大倍数大于单端输入双端输出的差模电压放大倍数
- D.双端输入双端输出的差模电压放大倍数等于单端输入单端输出的差模电压放大倍数

112.逻辑函数 $Y = (A,B,C,D) = \sum m(0,1,2,3,4,6,8) + \sum d(10,11,12,13,14)$ 的最简与或式错误的是（ ）。

- A. $\overline{ABC} + \overline{AD}$
- B. $\overline{AB} + \overline{D}$
- C. $\overline{AB} + D$
- D. $A + D$

113.D 触发器具有（ ）和（ ）的功能。

- A.置 0
- B.置 1
- C.保持
- D.翻转

114. $0.11011 + (-0.10101) = (\quad)$ 。

A. 0.00110

B. 1.00110

C. 溢出

D. 不溢出

115. 下列关于 Cache 的说法中，正确的是 ()。

A. Cache 一般位于主存与 CPU 之间

B. 使用 Cache 并不能扩大主存容量

C. Cache 的速度比主存慢

D. Cache 存储的内容是主存部分内容的拷贝

116. 以下哪些中断属于内部中断 ()。

A. INTR

B. 溢出中断

C. NMI

D. 单步中断

117. 磁盘存储器是由 () 组成的。

A. 磁盘

B. 通道

C. 驱动器结构

D. 控制器

E. 缓冲区

118. 以下哪些属于高级语言 ()。

A. 汇编语言

B. C++ 语言

C. PYTHON

D. 机器语言

119. 下面有关固态硬盘和传统硬盘的区别，描述正确的有 ()。

A. 固态硬盘读写速度更快

B. 传统硬盘防震抗摔性更好

C. 固态硬盘的功耗上要低于传统硬盘

D. 一般来说，固态硬盘的寿命没有传统硬盘长

120. 下面语句中包含有直接寻址方式的是 ()。

A. MOV AX, 32H

B. MOV AX, [2103H]

C. MOV DS: [1201H], 12H

D. MOV AL, DS: [1201H]

121. 以下有可能改变 IP 值的指令是 ()。

A. 转移指令

B. 串操作指令

C. 调用指令

D. 中断指令

122.有关伪指令语句叙述正确的是（ ）。

- A.伪指令有对应的机器指令
- B.伪指令不是由 CPU 执行
- C.伪指令是由汇编程序识别的
- D.伪指令越多，应用越方便

123.自动控制系统的数学模型有（ ）。

- A.微分方程
- B.传递函数
- C.频率特性
- D.结构图

124.控制系统的基本要求是（ ）。

- A.稳定性
- B.快速性
- C.准确性
- D.及时性

125.从元件的功能分类，控制元件主要包括哪些类型的元件？（ ）

- A.放大元件
- B.执行元件
- C.测量元件
- D.补偿元件

三、判断题

126.在节点处各支路电流的方向不能均设为流向节点，否则将只有流入节点而无流出节点的电流。（ ）

- A.正确
- B.错误

127.对称 Y 形和对称 Δ 形网络等效变换的公式为 $3R_Y = R_\Delta$ 。（ ）

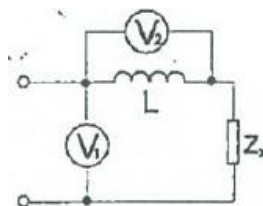
- A.正确
- B.错误

128.串接在正弦交流电路中的功率表，测量的是交流电路的有功功率。（ ）

- A.正确
- B.错误

129.如图所示电路中，若电压表的读数 $U_2 > U_1$ ，则 Z_x 必为容性。（ ）

- A.正确
- B.错误



- 130.基本放大电路通常都存在零点漂移现象。()
 A.正确 B.错误
- 131.根据负反馈自动调节原理,交流负反馈可以减弱闭环内部的噪声、干扰和非线性失真。()
 A.正确 B.错误
- 132.典型差分放大电路输入相同信号时,无输出信号。()
 A.正确 B.错误
- 133.放大电路中的输入信号和输出信号的波形总是反相关系。()
 A.正确 B.错误
- 134.在本征半导体中,空穴和自由电子两种载流子的数量不相等。()
 A.正确 B.错误
- 135.晶体三极管有三种工作状态,即:放大状态,饱和状态,导通状态。()
 A.正确 B.错误
- 136.振荡电路中只要引入了负反馈,就不会产生振荡信号。()
 A.正确 B.错误
- 137.优先编码器只对多个输入编码信号中优先权最高的信号进行编码。()
 A.正确 B.错误
- 138.根据最简二进制状态表确定输出函数表达式时,与所选触发器类型无关。()
 A.正确 B.错误
- 139.计数器除了能对输入脉冲进行计数,还能作为分频器用。()
 A.正确 B.错误
- 140.设计一个同步模5计数器,需要5个触发器。()
 A.正确 B.错误
- 141.计算机系统由主机和外设组成。()
 A.正确 B.错误
- 142.浮点运算可由阶码运算和尾数运算两部分组成。()
 A.正确 B.错误

143.计算机中总线的两个主要特征是实时和共享传输介质。()

A.正确 B.错误

144.CPU 访问存储器的时间是由存储器的容量决定的, 存储容量越大, 访问存储器所需的时间越长。()

A.正确 B.错误

145.计算机高级语言翻译成低级语言只有解释一种方式。()

A.正确 B.错误

146.指令周期是 CPU 从主存取出一条指令加上执行一条指令的时间。()

A.正确 B.错误

147.8088 的可屏蔽中断的优先级高于不可屏蔽中断。()

A.正确 B.错误

148.闭环系统和开环系统的主要区别是有无反馈通道。()

A.正确 B.错误

149.控制系统的传递函数其拉氏逆变换为系统的单位脉冲响应。()

A.正确 B.错误

150.微分方程和传递函数不存在一一对应的数学关系。()

A.正确 B.错误

151.单位脉冲函数在现实中是不存在的, 它只有数学上的意义。()

A.正确 B.错误

152.系统的稳态误差由动态误差和静态误差两部分组成。()

A.正确 B.错误

153.线性系统的稳定性只与系统的结构有关。()

A.正确 B.错误

154.Z 变换是分析与设计采样(或离散)系统的一个重要数学工具。()

A.正确 B.错误

155.零阶保持器是一个非理想的低通滤波器。()

A.正确 B.错误

159.2015年3月末，中央企业的资产负债率（负债总额÷资产总额）约在以下哪个范围内？

- A.50%以下
- B.50%~60%
- C.60%~70%
- D.70%以上

160.能够从上述资料中推出的是：

- A.2015年1—3月，中央和地方国有企业营业成本均低于同期营业收入
- B.2014年1—3月，国有企业应交税金占同期营业总收入的一成以上
- C.2015年3月末，国有企业资产总额同比增长不到12万亿元
- D.2015年3月末，地方国有企业资产负债率高于上年同期水平

根据以下资料，回答161~165题。

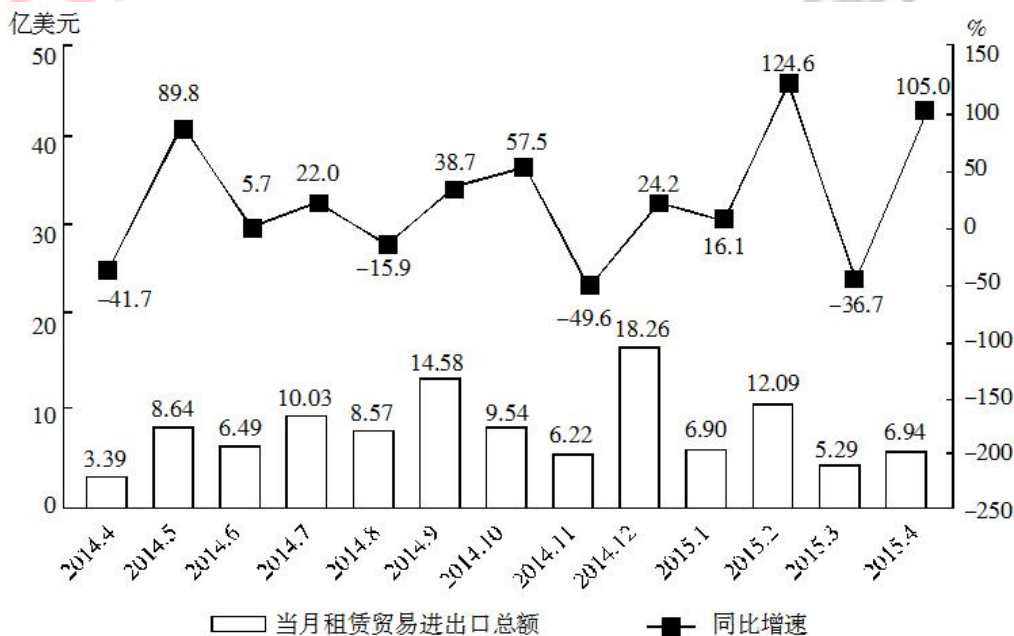


图 2014年4月-2015年4月全国租赁贸易进出口总额及增速统计

161.2014年下半年全国租赁贸易进出口总额约为多少亿美元？

- A.55
- B.62
- C.67
- D.74

162.下列月份中，全国租赁贸易进出口总额环比增速最快的是：

- A.2014年5月
B.2014年9月
C.2014年12月
D.2015年2月

163.2015年一季度全国租赁贸易进出口总额较上一季度约：

- A.增长了30%
B.降低了30%
C.增长了40%
D.降低了40%

164.2014年5月—2015年4月间，全国租赁贸易进出口总额及同比增速均高于上月的月份有几个？

- A.5
B.6
C.7
D.8

165.能够从上述资料中推出的是：

- A.2015年4月全国租赁贸易进出口额比2013年4月翻了一番
B.2015年1—4月月均全国租赁贸易进出口额超过8亿美元
C.2013年8—9月全国租赁贸易进出口额超过20亿美元
D.表中全国租赁贸易进出口额同比下降的月份占总数的三分之一