

最能表达这段文字主题的一项是：

- A.制定法在规范社会生活中的突出地位
- B.与民俗习惯相比，制定法在规范社会生活中具有更加突出的作用
- C.民俗习惯在规范社会生活中具有至高无上的地位
- D.在一定意义上，民俗习惯更为深刻地影响和规范着人们的行为

4. -3, 10, 7, 17, (), 41

- A.18
- B.21
- C.24
- D.31

5.某铁路上有 25 个大小车站，那么应该为这条路线准备多少种不同的车票？

- A.625
- B.600
- C.300
- D.450

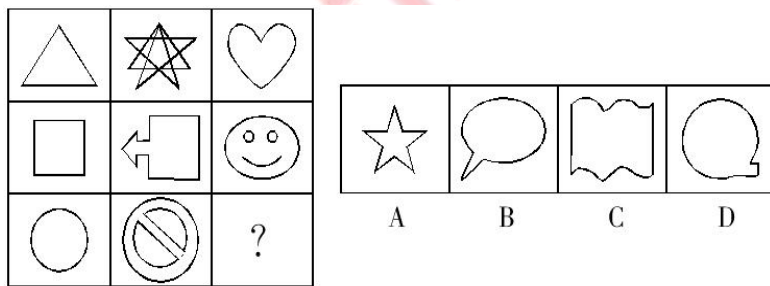
6.有红、黄、蓝三种颜色的木棍各若干根，所有木棍的长度都是整数厘米，且同一颜色的木棍长度也相同。已知用两红两黄、两红两蓝和两黄两蓝的木棍拼成的长方形，面积分别为 20，28 和 35 平方厘米，问蓝色木棍的长度是多少厘米？

- A.8
- B.7
- C.5
- D.4

7.甲、乙、丙、丁四人今年分别是 16、12、11、9 岁。问多少年前，甲、乙的年龄和是丙、丁年龄和的 2 倍？

- A.4
- B.6
- C.8
- D.12

8.



9.现在，在黄金领域进行投资将是一项有利可图的商业活动。《中国黄金》杂志的一项调查表明，该杂志读者中有 88%的人正在计划最近购买一批金条，而对于黄金投资市场的研究显示，目前每年推出的金条购赎业务只能满足购买需求的 70%。

下面哪项如果为真，最能对上文投资建议的正确性构成质疑？

- A.购买金条的人中大约有一半的人为了购买金条而进行抵押贷款

B.在金条购赎业务开展的前两个星期里，金条只卖出了总数的 20%

C.购买金条的人中大约有一半的人曾经有过黄金投资行为

D.那些宣称购买金条的人中仅仅只有 20%的人最后真的购买了金条

10. (1) 单位内人员长期缺乏竞争

(2) 引进外部竞争型人才

(3) 员工普遍不思进取

(4) 员工工作效率低

(5) 员工工作效率提高

A.1-3-4-2-5

B.2-3-5-4-1

C.1-3-2-5-4

D.2-4-3-1-5

11.作为疆电外送的重要电力输送通道，() 线路的状态监测系统，由多个输电铁塔前端监测装置和输电线路后台监测中心组成，使用无线移动通信网络进行数据和图像传输，查看图像、接收报警信息。

A.向家坝-上海

B.锦屏-苏南

C.哈密南-郑州

D.溪洛渡-浙西

12.近年来，中国建设了一批特高压交流和直流输电工程，全面验证了特高压输电的安全性、经济性和()。

A.环境友好性

B.资源节约

C.高效利用

D.国际先进

13.电力系统运行中，有三种必须同时满足的稳定性要求，即同步运行稳定性、() 稳定性和电压稳定性。

A.电流

B.负荷

C.功率

D.频率

14.对于特高压直流电压等级来说，一般采用() 进行方案比选，即计算比较不同电压等级直流输电方案的单位容量年费用。

A.技术论证法

B.仿真实验法

C.试点建设法

D.经济比较法

15.下列不属于特高压交流系统输电能力计算方法的是()。

A.静态功角稳定计算方法

B.暂态稳定计算方法

C.电流稳定计算方法

D.动态稳定计算方法

16.线路接入高抗后,由于电抗器的感性无功功率部分地补偿了线路的容性无功功率,相当于减少了(),从而限制了工频过电压。

- A.无功设备 B.线路长度 C.设备投资 D.操作程序

17.研究表明,较长的特高压线路通过装设高抗、中性点电抗的方法可以将潜供电流限制在较低的值,能够满足()要求。

- A.单相重合闸 B.三相联跳
C.无功补偿 D.三相重合闸

18.特高压直流工程由于长距离直流线路的原因,其自身谐振频率接近(),可以通过装设阻波器抑制谐振过电压。

- A.工频或两倍工频 B.两倍工频或四倍工频
C.3次或5次谐波 D.5次或7次谐波

19.雷电波沿特高压线路侵入特高压变电站或换流站,会在变电站的连接点和电气设备上产生复杂的(),形成雷电过电压作用在设备绝缘上。

- A.感应电压 B.潜供电流 C.绕击电流 D.折反射波

20.落实()是实现优质服务的重要保证,可以从职业纪律、廉洁自律、保守机密、依规收费等方面来加强队伍内部建设。

- A.员工服务“十个不准” B.供电服务“十项承诺”
C.“三公”调度“十项措施” D.三个十条

21.特高压直流输电线路多采用()绝缘子串,直流工作电压对杆塔的空气间隙不起控制作用。

- A.V型 B.I型 C.F型 D.D型

22.基于电网动态响应的广域保护主要应用在大电网暂态功角稳定、动态稳定及()稳定等紧急控制中。

- A.频率 B.功率 C.电压 D.电流

23.电力系统机电暂态仿真研究电力系统受到()后,各同步发电机保持同步运行并过渡到新的或恢复到原来稳态运行状态的能力。

- A.小干扰 B.给定扰动 C.大干扰 D.不定扰动

24.风电通过()方式实现并网,具有换流设备占地少、重量轻等优点。

- A.刚性直流输电 B.柔性直流输电

C.刚性交流输电 D.柔性交流输电

25.电能替代战略中，（ ）是清洁替代的必然结果。

A.以电代煤 B.以电代油

C.电从远方来 D.来的是清洁电

26.2018 年中央经济工作会议指出，资本市场在金融运行中具有牵一发而动全身的作用，要通过深化改革，打造一个_____的资本市场，提高上市公司质量。

A.规范、透明、开放、有活力、有韧性

B.规范、透明、开放、有发展、能持续

C.公开、高效、开放、有活力、有韧性

D.公开、高效、开放、有发展、能持续

27.习近平在庆祝改革开放 40 周年大会上的讲话中提出了“三个伟大飞跃”，下列各项不属于的是：

A.中华民族迎来了从站起来、富起来到强起来的伟大飞跃

B.中华人民共和国迎来了从初建贫弱到逐步富强的伟大飞跃

C.中国特色社会主义迎来了从创立、发展到完善的伟大飞跃

D.中国人民迎来了从温饱不足到小康富裕的伟大飞跃

28.2018 年 11 月，国家税务总局印发_____，提出“认真落实和完善政策，促进民营企业减税降负”等 5 个方面共 26 条具体措施。

A.《关于实施支持和服务民营企业大力发展若干措施的通知》

B.《关于进一步支持和服务民营经济发展试点通知》

C.《关于实施进一步支持和服务民营经济发展若干措施的通知》

D.《关于实施进一步支持和服务民营企业税务改革的通知》

29.2018 年 11 月 28 日，在出席二十国集团领导人布宜诺斯艾利斯峰会并对阿根廷共和国进行国事访问前夕，国家主席习近平在阿根廷《号角报》发表题为《_____》的署名文章。

A.登高望远，牢牢把握世界经济正确方向

B.跨越时空的友谊面向未来的伙伴

C.开创中阿关系新时代

D.阔步迈进新时代，携手共创新辉煌

30.2018年12月10日,纪念《世界人权宣言》发表70周年座谈会在京举行。习近平发贺信强调,_____是最大的人权。

- A.人民幸福生活
- B.生存权
- C.发展权
- D.政治经济权利

31.用MIPS衡量的计算机性能指标是()。

- A.安全性
- B.存储容量
- C.可靠性
- D.运算速度

32.存储器在计算机中的主要功能是()。

- A.传输功能
- B.计算功能
- C.分配功能
- D.记忆功能

33.计算机网络是一个()。

- A.管理信息系统
- B.编译系统
- C.在协议控制下的多机互联系统
- D.网上购物系统

34.电脑的主机箱内一般都包括了()。

- A.CPU、存储器和显示器
- B.主板和外设
- C.扫描仪和CPU
- D.主板和CPU

35.智能健康手环的应用开发,体现了()的数据采集技术的应用。

- A.统计报表
- B.网络爬虫
- C.API接口
- D.传感器

36.CPU与其它部件之间传送数据是通过()实现的。

- A.数据总线
- B.地址总线
- C.控制总线
- D.数据、地址和控制总线三者

37.若网络的各个节点通过中继器连接成一个闭合环路,则称这种拓扑结构称为()。

- A.总线型拓扑
- B.星型拓扑
- C.树型拓扑
- D.环型拓扑

38.下列关于CD-ROM光盘的描述中,不正确的是()。

- D.可读可写
- A.容量大
- B.保存时间长
- C.传输速度比硬盘慢

- 39.下列选项属于软件的是（ ）。
A.主机
B.键盘
C.显示器
D.操作系统
- 40.对计算机软件正确的态度是（ ）。
A.计算机软件不需要维护
B.计算机软件只要能复制到就不必购买
C.计算机软件不必备份
D.受法律保护的计算机软件不能随便复制
- 41.一个计算机网络是由资源子网和通讯子网构成的，资源子网负责（ ）。
A.信息传递
B.数据加工
C.信息处理
D.数据变换
- 42.计算机的病毒是指（ ）。
A.编制者在计算机程序中插入的破坏计算机功能或毁坏数据、影响计算机使用、并能自我复制的一组计算机指令或程序代码
B.对计算机操作人员身体有害的传染病毒
C.一个功能不全的计算机应用程序
D.一段感染了霉菌的程序
- 43.下列不属于计算机病毒特点的是（ ）。
A.潜伏性
B.破坏性
C.寄生性
D.真伪性
- 44.在以下四个 WWW 网址中，哪一个网址不符合 WWW 网址书写规则（ ）。
A.www.163.com
B.www.nk.cn.edu
C.www.863.org.cn
D.www.tj.net.jp
- 45.各种应用软件都必须在（ ）的支持下运行。
A.编程程序
B.计算机语言程序
C.字处理程序
D.操作系统
- 46.云计算里面临的一个很大的问题，就是（ ）。
A.节能
B.存储
C.计算
D.服务器

47. 下列设备中，多媒体计算机常用的图像输入设备不包括（ ）。。

- A. 数码照相机
- B. 彩色扫描仪
- C. 键盘
- D. 彩色摄像机

48. FDDI 是一种以以下哪种介质作为传输介质的高速主干网（ ）。

- A. 双绞线
- B. 同轴电缆
- C. 光纤
- D. 微波

49. 调制解调器的作用是（ ）。

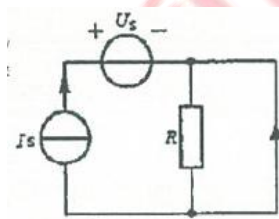
- A. 把数字信号转换为模拟信号
- B. 把模拟信号转换为数字信号
- C. 把模拟信号和数字信号相互转换
- D. 其它三个答案都不对

50. 在 OSI 参考模型中能实现路由选择的层是（ ）。

- A. 传输层
- B. 应用层
- C. 网络层
- D. 物理层

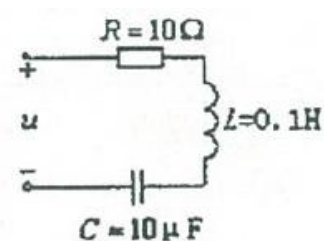
51. 图示电路 midpoint 电流 I 为（ ）。

- A. I_S
- B. $2I_S$
- C. $-I_S$
- D. $\frac{U_S}{R}$



52. 图示 RLC 串联电路，若（复）阻抗 $Z = 10 \angle 0^\circ \Omega$ ，则正弦信号源 u 的角频率为（ ）。

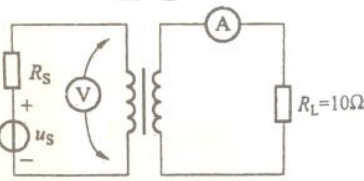
- A. 100rad/s
- B. 1000rad/s
- C. 10000rad/s
- D. 10^6 rad/s



53.电压比较器中，若输入电压大于参考电压，则输出电压处于（ ）。
 A.正向饱和区 B.负相饱和区 C.线性放大区 D.不确定

54.工作在放大状态的双极性晶体管是（ ）。
 A.电流控制元件 B.电压控制元件
 C.不可控元件

55.在信号源(u_s , R_s)和电阻 R_L 之间插入了一个理想变压器，若电压表和电流表的读书分别为 100V 和 2A，则信号源供出电流的有效值为（ ）。

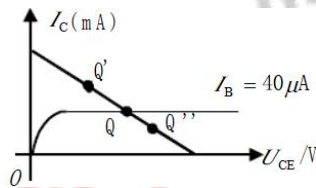


A.0.4A B.10A C.0.28A D.7.07A

56.某晶体管三个电极的静态电流分别为 0.06mA、3.66mA、3.6mA，则该管的 β 为（ ）。

A.60 B.61 C.100 D.50

57.固定偏置放大电路的静态工作点 Q 如下图所示，当温度升高时，点 Q 错误的移动是（ ）。



A.不改变 B.向 Q'移动 C.向 Q''移动

58.并联相同的电阻越多，总电阻（ ）。

A.越大 B.越小 C.不变

59.当环境温度升高时，二极管的反向饱和电流 I_s 将增大，是因为此时 PN 结内部的（ ）。

A.多数载流子浓度增大 B.少数载流子浓度增大

- C.多数载流子浓度减小
D.少数载流子浓度减小
- 60.实际变压器工作时：（ ）。
- A.存在铁损，不存在铜损
B.存在铜损，不存在铁损
C.铁损、铜损均存在
D.铁损、铜损均不存在
- 61.某次变压器的空载试验中可以测出参数 U_1 、 I_0 、 P_0 、 U_{20} ，求励磁阻抗的大小为（ ）。
- A. P_0/I_0^2
B. U_1/I_0
C. $(X^2m-R^2m)^{1/2}$
D.无法确定
- 62.下列关于变压器说法错误的是（ ）。
- A.副边额定电压是指原边加额定电压时的副边开路电压
B.变压器不仅可以对电压大小进行变换，还可以对功率大小进行变换
C.当变压器原边与发电机直接相连时，（发电厂升压变压器的低压绕组）变压器原边绕组的额定电压与发电机额定电压相同
D.可以对电压进行变化，升高电压满足大容量远距离输电需要
- 63.在由运放组成的电路中，运放工作在非线性状态的电路是（ ）。
- A.反相放大器
B.差值放大器
C.有源滤波器
D.电压比较器。
- 64.集成运放的中间级主要是提高电压增益，所以多采用（ ）。
- A.共集电极电路
B.共发射极电路
C.共基极电路
- 65.（ ）输入比例运算电路的反相输入端为虚地点。
- A.同相
B.反相
C.双端
- 66.PN 结加正向电压时，其正向电流是（ ）。
- A.多子扩散而成
B.少子扩散而成
C.少子漂移而成
D.多子漂移而成
- 67.当环境温度升高时，二极管的反向饱和电流 I_s 将增大，是因为此时 PN 结内部的（ ）。
- A.多数载流子浓度增大
B.少数载流子浓度增大
C.多数载流子浓度减小
D.少数载流子浓度减小

- 68.单极型半导体器件是（ ）。
- A.二极管 B.双极型三极管 C.场效应管 D.稳压管
- 69.当温度升高时，二极管反向饱和电流将（ ）。
- A.增大 B.减小 C.不变 D.等于零
- 70.普通半导体二极管是由（ ）。
- A.一个 PN 结组成 B.两个 PN 结组成
C.三个 PN 结组成
- 71.在 298K 时，往容积都等于 2dm³ 并预先抽空的容器 A、B 中，分别灌入 100g 和 200g 水，当达到平衡时，两容器中的压力分别为 p_A 和 p_B，两者的关系为（ ）。
- A.p_A<p_B B.p_A>p_B
C.p_A=p_B D.无法确定
- 72.理想气体向真空作绝热膨胀后，它的温度将（ ）。
- A.升高 B.降低
C.不变 D.不一定
- 73.一定量的理想气体向真空作绝热膨胀，体积从 V₁ 变到 V₂，则熵变的计算公式为（ ）。
- A. $\Delta S=0$ B. $\Delta S=nR\ln(V_2/V_1)$
C. $\Delta S=nR\ln(P_2/P_1)$ D.无法计算
- 74.298 K 时，1 mol 理想气体等温可逆膨胀，压力从 1000 kPa 变到 100 kPa，系统的 Gibbs 自由能的变化值为（ ）。
- A.0.04kJ B.-12.4kJ C.5.70kJ D.-5.70kJ
- 75.只受环境温度和压力影响的二组分平衡系统,可能出现的最多相数为（ ）。
- A.2 B.3 C.4 D.5
- 76.某种物质在某溶剂中的溶解度（ ）。
- A.仅是温度的函数 B.仅是压力的函数
C.同时是温度和压力的函数 D.是温度,压力及其它因素的函数
- 77.在新生成的 Fe(OH)₃ 沉淀中，加入少量的稀 FeCl₃ 溶液，可使沉淀溶解，这种现象是（ ）。
- A.敏化作用 B.乳化作用 C.加溶作用 D.胶溶作用

- 78.将橡胶电镀到金属制品上，应用的原理是（ ）。
- A.电解 B.电泳 C.电渗 D.沉降电势
- 79.某实际气体反应，用逸度表示的标准平衡常数随下列哪个因素而变（ ）。
- A.系统的总压力 B.催化剂
C.温度 D.惰性气体的量
- 80.下列叙述中不正确的是（ ）。
- A.标准平衡常数仅是温度的函数
B.催化剂不能改变平衡常数的大小
C.平衡常数发生变化，化学平衡必定发生移动，达到新的平衡
D.化学平衡发生新的移动，平衡常数必定发生变化
- 81.通常被称为表面活性剂的是指，将其加入水中后（ ）。
- A.能降低溶液的表面张力 B.能增大溶液的表面张力
C.不影响溶液的表面张力 D.能显著降低溶液的表面张力
- 82.在等温、等压下影响物质的表面吉布斯能的因素是（ ）。
- A.表面积 B.表面张力 γ
C.表面积和表面张力 D.与两者无关
- 83.某化学反应的方程式为 $2A \rightarrow P$ ，则在动力学中表明该反应为（ ）。
- A.二级反应 B.基元反应
C.双分子反应 D.无确切意义
- 84.对于一般的化学反应，当温度升高时，下面说法正确的是（ ）。
- A.活化能明显降低 B.平衡常数一定变大
C.正、逆反应的速率系数成比例变化 D.反应到达平衡的时间变短
- 85.某一反应在一定条件下的平衡转化率为 25.3%。保持反应的其他条件不变，加入某个高效催化剂，使反应速率明显加快，则平衡转化率的数值将（ ）。
- A.大于 25.3% B.小于 25.3%
C.等于 25.3% D.不确定
86. CaCl_2 的摩尔电导率与其离子的摩尔电导率之间的关系是（ ）。
- A. $\Lambda_m^\infty(\text{CaCl}_2) = \Lambda_m^\infty(\text{Ca}^{2+}) + \Lambda_m^\infty(\text{Cl}^-)$

B. $A_m^\infty(\text{CaCl}_2) = \frac{1}{2} A_m^\infty(\text{Ca}^{2+}) + A_m^\infty(\text{Cl}^-)$

C. $A_m^\infty(\text{CaCl}_2) = A_m^\infty(\text{Ca}^{2+}) + 2A_m^\infty(\text{Cl}^-)$

D. $A_m^\infty(\text{CaCl}_2) = 2[A_m^\infty(\text{Ca}^{2+}) + A_m^\infty(\text{Cl}^-)]$

87.用对消法（补偿法）测定可逆电池的电动势，主要是为了（ ）。

- A.消除电极上的副反应
B.减少标准电池的损耗
C.在可逆情况下测定电池电动势
D.简便易行

88.某电池在 298K、标准压力下可逆放电的同时，放出 100J 的热量，则该电池反应的焓变 $\Delta_r H$ 为（ ）。

- A. $\Delta_r H = 100 \text{ J}$
B. $\Delta_r H > 100 \text{ J}$
C. $\Delta_r H < -100 \text{ J}$
D. $\Delta_r H = -100 \text{ J}$

89.在恒温的玻璃罩中，封入一杯糖水（A 杯）和一杯纯水(B 杯)，使两杯的液面相同，将玻璃罩抽成真空。经历若干时间后，两杯液面的高度将是（ ）。

- A.A 杯高于 B 杯
B.A 杯等于 B 杯
C.A 杯低于 B 杯
D.视温度而定

90.B 物质在 α 相中的浓度大于在 β 相中的浓度，当两相接触时，有（ ）。

- A.B 由 α 相向 β 相转移
B.B 由 β 相向 α 相转移
C.B 在两相中处于平衡
D.无法确定

91.晶界的分类中，当相邻晶粒的位向差小于（ ）时，称为小角度晶界。

- A. 15°
B. 20°
C. 10°
D. 25°

92.由于晶界能的存在，当金属中存在有能降低晶界能的异类原子时，这些原子就将向晶界偏聚，这种现象称为（ ）。

- A.内吸附
B.外吸附
C.反内吸附
D.偏聚

- 93.金属键的一个基本特征（ ）。
- A.没有方向性 B.具有饱和性
C.具有择优取向性 D.没有传导性
- 94.体心立方结构的致密度为（ ）。
- A.0.68 B.0.74 C.0.65 D.0.78
- 95.金属的强度，是指表征材料对位错运动和增殖的（ ）。
- A.合力 B.阻力 C.平衡力 D.变力
- 96.在直径为 10cm，长为 10m 的钢杆上悬挂一个 800KG 的重物，其所受应力为（ ）。
- A.800Pa B.101.9Pa
C.800MPa D.101.9MPa
- 97.任何材料屈服强度和断裂强度都随温度的降而（ ），但是屈服强度随温度下降而提高的速度比断裂强度（ ）。
- A.升高；小 B.升高；大
C.降低；小 D.降低；大
- 98.过冷奥氏体在发生珠光体转变之前，在亚共析钢中要先析出（ ），在过共析钢中要先析出（ ）。
- A.渗碳体 马氏体 B.珠光体 渗碳体
C.铁素体 奥氏体 D.铁素体 渗碳体
- 99.钢中含有 Cr、Mn、P、As、SB 等元素时，会使高温回火脆性倾向（ ），当含有 W、Mo 等元素能（ ）高温回火脆性倾向。
- A.减弱 增大 B.不变 增大
C.减弱 不变 D.增大 减弱
- 100.下列哪项不是造成奥氏体不锈钢焊接接头产生热裂纹的原因（ ）。
- A.温度 B.化学成分 C.组织 D.性能

二、多选题

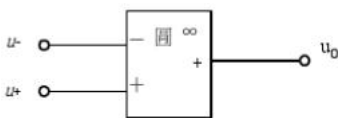
101.对称三相电源的特点有（ ）。

- A.对称三相电动势最大值相等、角频率相同、彼此间相位差 120°
- B.三相对称电动势的相量和等于零
- C.三相对称电动势在任意瞬间的代数和等于零

102.变压器带负载时的效率，以下说法正确的是（ ）。

- A.变压器效率跟负载性质无关
- B.运行时，当不变损耗等于可变损耗，变压器达到最高效率
- C.变压器带纯感性负载时，效率最高
- D.随着负载功率因数的提高，变压器的效率增大

103.图示集成运算放大器，输入端 U_- 与输出端 U_0 的相位关系错误的是（ ）。



- A.同相
- B.反相
- C.相位差 90°

104.下列关于线性电阻的描述，说法正确的是（ ）。

- A.对于理想电压源而言，不允许短路，但允许开路
- B.对于理想电流源而言，不允许短路，但允许开路
- C.电流的理想化是有条件的，这个条件与分析电路的工作特点有关，集总参数元件假设的内容是：实际电路的尺寸远小于电路工作时的电磁波波长
- D.KCL 定律是对电路中各支路电压之间施加的线性约束条件

105.当 n 个电流源（ ）时，可以用一个电流源等效，且该电流源的电流值（ ）。

- A.串联
- B.并联

$$C. i_g = \sum_{k=1}^n i_{sk}$$

$$D. \frac{1}{i_g} = \sum_{k=1}^n \frac{1}{i_{sk}}$$

106. 某理想气体，在只有体积功条件下，分别经等压、等容和绝热三个过程，都使体系的内能有 U_1 升高到 U_2 ，下列结论正确的是（ ）。

- A. 各过程吸收的热量相等
- B. $Q_p > Q_V > Q_A$
- C. 各个过程温度升高数值相同
- D. $(\Delta T)_p > (\Delta T)_V > (\Delta T)_A$
- E. 各个过程做的功相等

107. 下列叙述中有状态函数特征的是（ ）。

- A. 体系状态确定后，状态函数的值也确定
- B. 体系变化时，状态函数的改变值只由体系的始终态决定
- C. 经循环过程，状态函数的值不变
- D. 状态函数均有加和性

108. 下列过程中 $\Delta G = 0$ 的是（ ）。

- A. 循环过程
- B. 101.325kPa、273.15K 水的结冰过程
- C. 绝热可逆过程
- D. 孤立体系中的任意过程
- E. 气体向真空中膨胀过程
- F. 等温等压反应过程

109. 关于理想气体等温可逆膨胀过程，下列正确的是（ ）。

- A. $\Delta U = 0$
- B. $\Delta H = 0$
- C. $\Delta G = \Delta A$
- D. $Q = -W$

110. 以下关于克劳修斯-克拉珀龙方程说法正确的是（ ）。

- A. 该方程适用于液、气或固、气两相平衡
- B. 忽略了液体或固体的体积
- C. 将气体看成理想气体
- D. 将 ΔH_m 看成常数

111. 相图是由实验数据绘制的，它是表示体系的哪些因素的相互关系的图形（ ）。

- A. 状态
- B. 温度
- C. 压力
- D. 组成

112. 溶胶的电动现象包括（ ）。

- A. 电泳
- B. 电渗
- C. 流动电势
- D. 沉降电势

113. 溶胶粒子带电的原因（ ）。

- A. 电离作用
B. 吸附作用,
C. 摩擦
D. 晶格取代
114. 判断在指定活度商条件下反应进行的方向, 根据化学反应等温式可知 ()。
A. $K\theta_a > Q_a$ 时, 正向反应自发进行
B. $K\theta_a < Q_a$ 时, 逆向反应自发进行
C. $K\theta_a = Q_a$ 时, 反应处于平衡状态
D. $K\theta_a < Q_a$ 时, 正向反应自发进行
115. 下列有关压力对化学平衡的影响叙述正确的是 ()。
A. 气相反应, 当 $\Delta v = 0$ 时, 压力对平衡无影响
B. 气相反应, 当 $\Delta v > 0$ 时, 增压对体积增大的正向反应不利
C. 气相反应, 当 $\Delta v < 0$ 时, 增压对体积减小的正向反应有利
D. 液、固相反应, 压力对平衡的影响不大, 一般情况下可忽略
116. 由于新相难以形成而出现的常见的亚稳态是 ()。
A. 过饱和蒸汽
B. 过饱和溶液
C. 过热液体
D. 过冷液体
117. 以下属于三级反应($CA_0 = CB_0 = CC_0$)的特点的 ()。
A. 速率系数 k 的单位仅是 $[\text{浓度}]^{-2}[\text{时间}]^{-1}$
B. 半衰期与反应物的起始浓度平方成反比
C. 半衰期 $t_{1/2} = 3/2k^2CA_0^2$
D. 反应物转化 $1/2, 3/4$ 和 $7/8$ 所需时间的比值为 $1: 5: 21$
118. 在一定的电场强度下, 影响离子迁移速率的因素有 ()。
A. 浓度
B. 温度
C. 离子的电荷数
D. 离子的大小
119. 关于偏摩尔量与摩尔量说法正确的是 ()。
A. 对于单组分系统, 只有摩尔量, 而没有偏摩尔量
B. 在单组分系统中, 偏摩尔量就等于摩尔量
C. 只有对多组分系统, 物质的量也成为系统的变量
D. 当某物质的量发生改变时, 也会引起系统的容量性质的改变
120. 在稀溶液中, 若 B 表示溶质, 则下列活度表示式中正确的是 ()。

A. $a_{B,m} = \gamma_m (m_B / m_\Theta)$

B. $a_{B,m} = \gamma_m m_B$

C. $m_B \rightarrow 0$ 时, $a_{B,m} = m_B / m_\Theta$

D. $m_B \rightarrow 0$ 时, $\gamma_m = 1$

121. 下列晶体缺陷中属于点缺陷的有 ()。

A. 空位

B. 间隙原子

C. 溶质原子

D. 位错

122. 下列哪些选项属于直接固溶强化 ()。

A. 原子尺寸因素引起的强化

B. 弹性模量效应引起的强化

C. 固溶体有序化引起的强化

D. 合金元素融入刚中的强化

123. 退火目的不正确的有 ()。

A. 硬化工件以便进行切削加工

B. 细化晶粒、改善组织以提高工件机械性能

C. 增大内应力、以便改善工件的实用性能并稳定工作几何尺寸

D. 为最终热处理做好组织准备

124. 淬火加热缺陷有 ()

A. 淬火加热时的氧化脱碳

B. 淬火工件的过热和过烧

C. 使淬火工件出现软点或工件尺寸增大

D. 在淬火后得到粗大奥氏体组织

125. 奥氏体不锈钢得到广泛应用的原因有 ()。

A. 塑性好

B. 硬度大

C. 价格便宜

D. 有足够的强度

三、判断题

126. 在节点处各支路电流的方向不能均设为流向节点, 否则将只有流入节点而无流出节点的电流。 ()

A. 正确

B. 错误

127.对称 Y 形和对称 Δ 形网络等效变换的公式为 $3R_Y = R_\Delta$ 。()

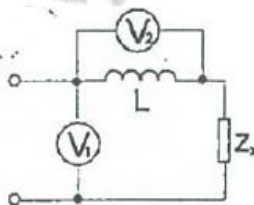
A.正确 B.错误

128.串接在正弦交流电路中的功率表,测量的是交流电路的有功功率。()

A.正确 B.错误

129.如图所示电路中,若电压表的读数 $U_2 > U_1$,则 Z_x 必为容性。()

A.正确 B.错误



130.基本放大电路通常都存在零点漂移现象。()

A.正确 B.错误

131.状态改变后,状态函数一定都改变。()

A.正确 B.错误

132.体积是容量性质、状态函数。在有过剩 $\text{NaCl}(s)$ 存在的饱和溶液中,当温度、压力一定时,体系的体积与体系中水和 $\text{NaCl}(s)$ 的总量成正比。()

A.正确 B.错误

133.一切物质蒸发时,摩尔熵都增大。()

A.正确 B.错误

134.计算绝热不可逆过程的熵变,可以在相同始、末态之间设计一条绝热可逆途径来计算。()

A.正确 B.错误

135.恒定压力下,根据相律得出某一体系的 $f=1$,则该体系的温度就有惟一确定的值。()

A.正确 B.错误

136.二组分体系中,A组分对拉乌尔定律产生正偏差,则B组分必定对拉乌尔定律产生负偏差。()

- A.正确 B.错误
- 137.双电层理论中，扩散层是吸附在胶核表面上的定位离子、部分反离子和溶剂分子组成。（ ）
- A.正确 B.错误
- 138.氢氧化铁溶胶呈红色，其胶粒带正电，所以电泳的方向为负极。（ ）
- A.正确 B.错误
- 139.长时间渗析，有利于溶胶的净化与稳定。（ ）
- A.正确 B.错误
- 140.任何一个化学反应都可以用 $\Delta_r G_m^0$ 来判断其反应进行的方向。（ ）
- A.正确 B.错误
- 141.标准平衡常数的数值不仅与方程式的写法有关，而且还与标准态的选择有关。（ ）
- A.正确 B.错误
- 142.若化学反应由一系列基元反应组成，则该反应的速率是各基元反应速率的代数和。（ ）
- A.正确 B.错误
- 143.反应速率方程没有反应物浓度幂乘积形式的反应，没有反应级数。（ ）
- A.正确 B.错误
- 144.由于离子在电场作用下可以定向移动，所以测定电解质溶液的电导率时要用直流电桥。（ ）
- A.正确 B.错误
- 145.反应 $A+B=C+D$ 达平衡时，各物质化学势一定相等。（ ）
- A.正确 B.错误
- 146.金属晶体中点缺陷的存在，使晶体的内能升高。（ ）
- A.正确 B.错误
- 147.在晶体缺陷中堆垛层错不属于面缺陷的一种。（ ）
- A.正确 B.错误
- 148.为消除淬火钢的残留内应力，得到不同强度、硬度和韧性配合的性能，需要配以不同的温度回火（ ）。

A.正确

B.错误

149.Q345 钢焊条电弧焊工艺可采用 V.X.U 形坡口。()

A.正确

B.错误

150.灰铸铁焊接工艺顺序为焊前清理-预热-造型-焊接-焊后缓冷。()

A.正确

B.错误

151.Al 和 Mg 及其合金通常在中性水溶液中腐蚀比较小。()

A.正确

B.错误

152.在敞开体系中,随着温度的升高,腐蚀速度必然增加。()

A.正确

B.错误

153.吸氧腐蚀中,阴极反应产物会以氢气泡溢出,电极表面溶液得到附加搅拌。
()

A.正确

B.错误

154.当金属结晶时,形核率随过冷度增加而不断增加。()

A.正确

B.错误

155.金属基复合材料得到界面结合方式中机械结合指以范德华力来结合。()

A.正确

B.错误

四、资料分析

根据以下资料,回答 156-160 题。

2015 年 1—3 月,国有企业营业总收入 103155.5 亿元,同比下降 6%。其中,中央企业收入 63191.3 亿元,同比下降 7%。地方国有企业收入 39964.2 亿元,同比下降 4.2%。

1—3 月,国有企业营业总成本 100345.5 亿元,同比下降 5.1%,其中销售费用、管理费用和财务费用同比分别下降 2.9%、增长 2.3%和增长 7.3%。其中,中央企业成本 60216.5 亿元,同比下降 6.4%;地方国有企业成本 40129 亿元,同比下降 3.1%。

1—3 月,国有企业利润总额 4997.3 亿元,同比下降 8%。国有企业应交税金 9383 亿元,同比增长 0.13%。

3月末，国有企业资产总额1054875.4亿元，同比增长12%；负债总额685766.3亿元，同比增长11.9%；所有者权益合计369109.1亿元，同比增长12.2%。其中，中央企业资产总额554658.3亿元，同比增长10.5%；负债总额363304亿元，同比增长10.4%；所有者权益为191354.4亿元，同比增长10.7%。地方国有企业资产总额500217.1亿元，同比增长13.8%；负债总额322462.3亿元，同比增长13.7%；所有者权益为177754.7亿元，同比增长13.9%。

156.2014年1—3月，国有企业营业总收入最接近：

- A.10.5万亿元
- B.11万亿元
- C.11.5万亿元
- D.12万亿元

157.2015年1—3月，在销售费用、管理费用和财务费用中，占国有企业营业总成本的比重同比上升的有几项？

- A.0
- B.1
- C.2
- D.3

158.2015年3月末，中央企业所有者权益占国有企业总体比重比上年同期约：

- A.下降了0.7个百分点
- B.下降了1.5个百分点
- C.上升了0.7个百分点
- D.上升了1.5个百分点

159.2015年3月末，中央企业的资产负债率（负债总额÷资产总额）约在以下哪个范围内？

- A.50%以下
- B.50%~60%
- C.60%~70%
- D.70%以上

160.能够从上述资料中推出的是：

- A.2015年1—3月，中央和地方国有企业营业成本均低于同期营业收入
- B.2014年1—3月，国有企业应交税金占同期营业总收入的一成以上
- C.2015年3月末，国有企业资产总额同比增长不到12万亿元
- D.2015年3月末，地方国有企业资产负债率高于上年同期水平

根据以下资料，回答 161~165 题。

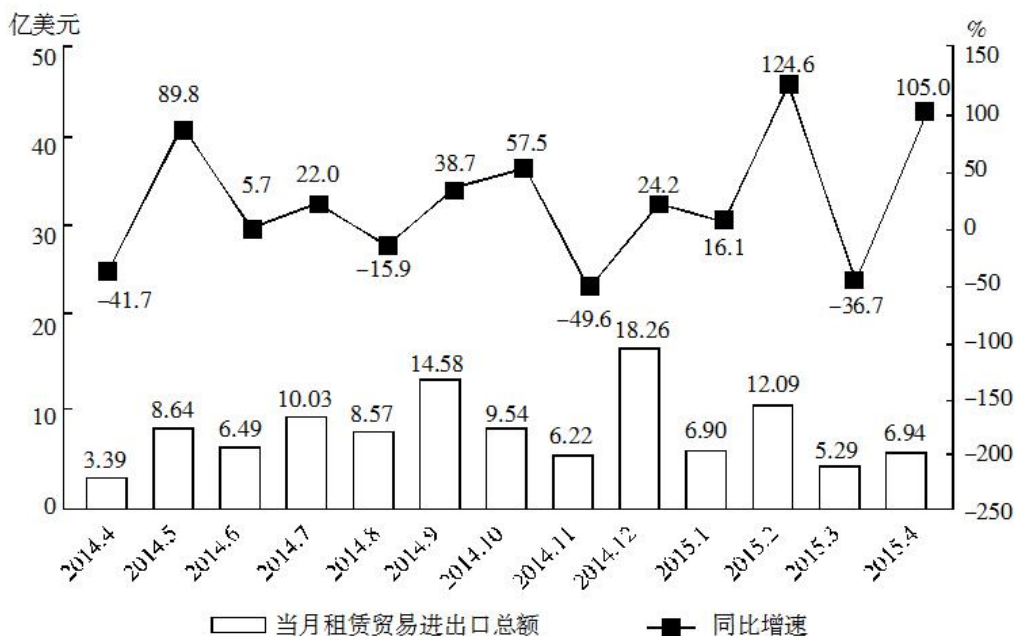


图 2014 年 4 月-2015 年 4 月全国租赁贸易进出口总额及增速统计

161.2014 年下半年全国租赁贸易进出口总额约为多少亿美元？

- A.55 B.62 C.67 D.74

162.下列月份中，全国租赁贸易进出口总额环比增速最快的是：

- A.2014 年 5 月 B.2014 年 9 月
C.2014 年 12 月 D.2015 年 2 月

163.2015 年一季度全国租赁贸易进出口总额较上一季度约：

- A.增长了 30% B.降低了 30%
C.增长了 40% D.降低了 40%

164.2014 年 5 月—2015 年 4 月间，全国租赁贸易进出口总额及同比增速均高于上月的月份有几个？

- A.5 B.6 C.7 D.8

165.能够从上述资料中推出的是:

- A.2015 年 4 月全国租赁贸易进出口额比 2013 年 4 月翻了一番
- B.2015 年 1—4 月月均全国租赁贸易进出口额超过 8 亿美元
- C.2013 年 8—9 月全国租赁贸易进出口额超过 20 亿美元
- D.表中全国租赁贸易进出口额同比下降的月份占总数的三分之一